

AIP SUPPLEMENT - SUOMI / FINLAND

Aeronautical Information Service

www.ais.fi

Fintraffic ANS, PL 157, FI-01531 VANTAA, ais@fintraffic.fi

AIP SUP NR

067 / 2025

**WEF
05 MAY 2025**

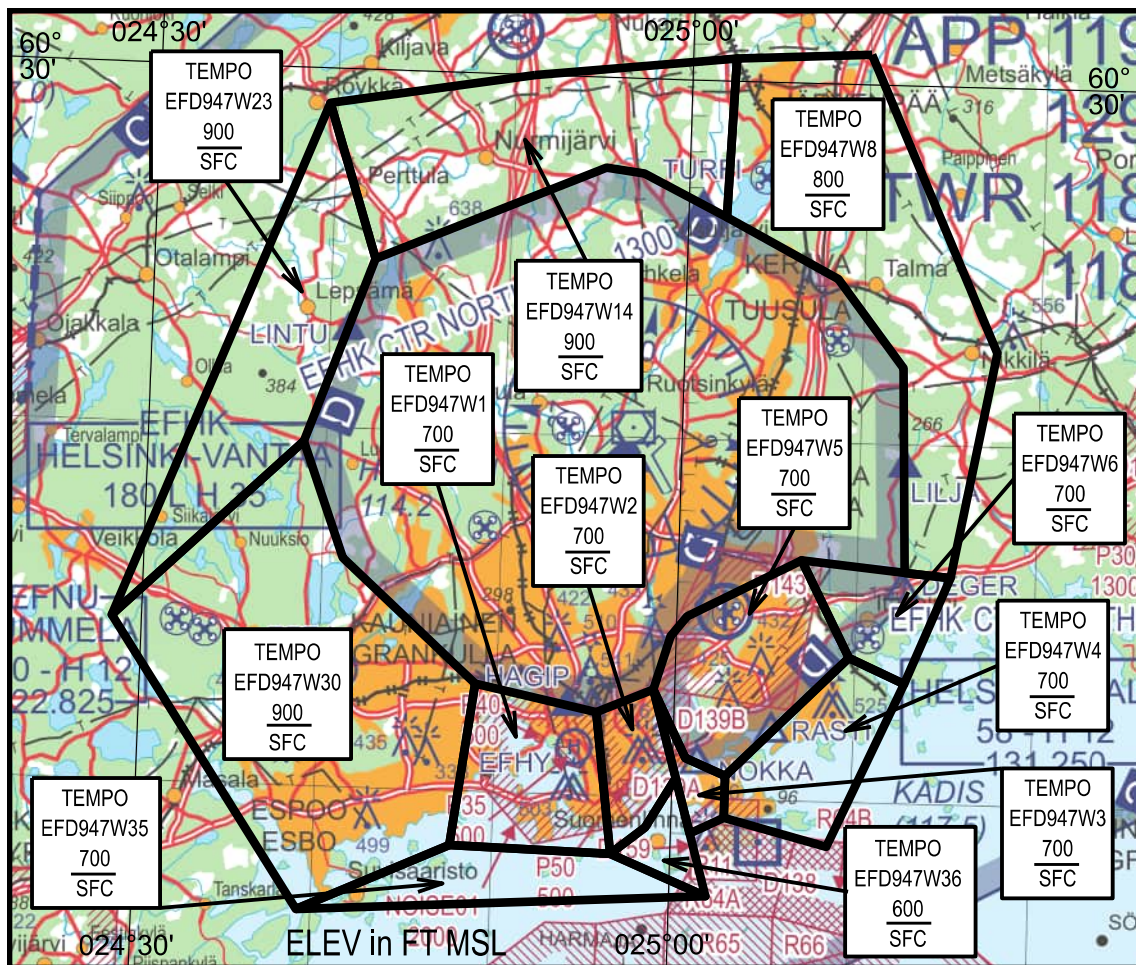
Aihe	HELSINKI FIR, TILAPÄINEN VAARA-ALUE EFD947 KELLUU-HELSINKI		
Subject	HELSINKI FIR, TEMPORARY DANGER AREA EFD947 KELLUU-HELSINKI		
Voimassaolo Validity	05 MAY 2025 0000 UTC - 15 APR 2026 2359 UTC		
Aktivointi Activation	WILL BE ACTIVATED BY NOTAM: 05 MAY 2025 0000 UTC - 15 APR 2026 2359 UTC		
Liikenne- ja viestintäviraston päätös Decision of Finnish Transport and Communications Agency	TRAFICOM/149570/05.00.12.00/2025, 16.04.2025		
AIP REF	ENR 5.1	Julkaisupäivä Publication date	30 APR 2025
Alueet / Areas			
Designation Lateral limits	Vertical limits	Activity type	Remarks
EFD947W1 KELLUU-HELSINKI 601259N 0244849E - 601218N 0245539E - 600822N 0245641E - 600828N 0244741E - 601259N 0244849E	<u>700 FT MSL</u> SFC	UAV	AMC manageable area
EFD947W2 KELLUU-HELSINKI 601259N 0245849E - 601032N 0250013E - 600908N 0245835E - 600822N 0245641E - 601218N 0245539E - 601259N 0245849E	<u>700 FT MSL</u> SFC	UAV	AMC manageable area
EFD947W3 KELLUU-HELSINKI 601259N 0245849E - 601106N 0250043E - 601038N 0250259E - 600928N 0250258E - 600900N 0250105E - 601259N 0245849E	<u>700 FT MSL</u> SFC	UAV	AMC manageable area
EFD947W4 KELLUU-HELSINKI 601401N 0250943E - 601320N 0251251E - 600844N 0250845E - 600928N 0250258E - 601038N 0250259E - 601401N 0250943E	<u>700 FT MSL</u> SFC	UAV	AMC manageable area
EFD947W5 KELLUU-HELSINKI 601401N 0250943E - 601642N 0250655E - 601503N 0250035E - 601429N 0245942E - 601259N 0245849E - 601106N 0250043E - 601038N 0250259E - 601401N 0250943E	<u>700 FT MSL</u> SFC	UAV	AMC manageable area
EFD947W6 KELLUU-HELSINKI 601401N 0250943E - 601320N 0251251E - 601619N 0251518E - 601626N 0251243E - 601642N 0250655E - 601401N 0250943E	<u>700 FT MSL</u> SFC	UAV	AMC manageable area
EFD947W7 KELLUU-HELSINKI 600844N 0250845E - 601016N 0253408E - 600714N 0253531E - 600359N 0250541E - 600716N 0250204E - 600900N 0250105E - 600928N 0250258E - 600844N 0250845E	<u>600 FT MSL</u> SFC	UAV	AMC manageable area
EFD947W8 KELLUU-HELSINKI 603051N 0251005E - 602237N 0251736E - 601619N 0251518E - 601626N 0251243E - 602208N 0251221E - 602434N 0250832E - 602612N 0250209E - 603038N 0250227E - 603051N 0251005E	<u>800 FT MSL</u> SFC	UAV	AMC manageable area
EFD947W9 KELLUU-HELSINKI 601213N 0260856E - 601051N 0261016E - 600714N 0253531E - 601016N 0253408E - 601058N 0254633E - 601213N 0260856E	<u>600 FT MSL</u> SFC	UAV	AMC manageable area
EFD947W10 KELLUU-HELSINKI 601058N 0254633E - 602257N 0253339E - 601619N 0251518E - 601320N 0251251E - 600844N 0250845E - 601016N 0253408E - 601058N 0254633E	<u>700 FT MSL</u> SFC	UAV	AMC manageable area
EFD947W11 KELLUU-HELSINKI 601058N 0254633E - 602257N 0253339E - 602956N 0255319E - 601213N 0260856E - 601058N 0254633E	<u>800 FT MSL</u> SFC	UAV	AMC manageable area
EFD947W12 KELLUU-HELSINKI 602257N 0253339E - 601619N 0251518E - 602237N 0251736E - 603051N 0251005E - 603734N 0251738E - 602257N 0253339E	<u>900 FT MSL</u> SFC	UAV	AMC manageable area
EFD947W13 KELLUU-HELSINKI 602257N 0253339E - 603734N 0251738E - 605133N 0253342E - 602956N 0255319E - 602257N 0253339E	<u>1000 FT MSL</u> SFC	UAV	AMC manageable area
CONTINUES ON NEXT PAGE			

Designation Lateral limits	Vertical limits	Activity type	Remarks
EFD947W14 KELLUU-HELSINKI 603000N 0245104E - 602902N 0243934E - 602444N 0244225E - 602729N 0245517E - 602721N 0245726E - 602612N 0250209E - 603038N 0250227E - 603000N 0245104E	<u>900 FT MSL</u> SFC	UAV	AMC manageable area
EFD947W15 KELLUU-HELSINKI 603000N 0245104E - 603705N 0244705E - 604341N 0251051E - 603734N 0251738E - 603051N 0251005E - 603038N 0250227E - 603000N 0245104E	<u>1000 FT MSL</u> SFC	UAV	AMC manageable area
EFD947W16 KELLUU-HELSINKI 605844N 0252700E - 605133N 0253342E - 603734N 0251738E - 605301N 0250024E - 605844N 0252700E	<u>1100 FT MSL</u> SFC	UAV	AMC manageable area
EFD947W17 KELLUU-HELSINKI 604839N 0244036E - 605301N 0250024E - 604341N 0251051E - 603705N 0244705E - 604839N 0244036E	<u>1100 FT MSL</u> SFC	UAV	AMC manageable area
EFD947W18 KELLUU-HELSINKI 605844N 0252700E - 605301N 0250024E - 610607N 0244530E - 611359N 0251257E - 605844N 0252700E	<u>1200 FT MSL</u> SFC	UAV	AMC manageable area
EFD947W19 KELLUU-HELSINKI 604839N 0244036E - 605921N 0241636E - 610607N 0244530E - 605301N 0250024E - 604839N 0244036E	<u>1100 FT MSL</u> SFC	UAV	AMC manageable area
EFD947W20 KELLUU-HELSINKI 603000N 0245104E - 602902N 0243934E - 602126N 0243338E - 602948N 0242123E - 603705N 0244705E - 603000N 0245104E	<u>1000 FT MSL</u> SFC	UAV	AMC manageable area
EFD947W21 KELLUU-HELSINKI 604839N 0244036E - 604055N 0240455E - 602948N 0242123E - 603705N 0244705E - 604839N 0244036E	<u>1100 FT MSL</u> SFC	UAV	AMC manageable area
EFD947W22 KELLUU-HELSINKI 605921N 0241636E - 604839N 0244036E - 604055N 0240455E - 605326N 0235124E - 605921N 0241636E	<u>1100 FT MSL</u> SFC	UAV	AMC manageable area
EFD947W23 KELLUU-HELSINKI 602902N 0243934E - 602444N 0244225E - 601935N 0243845E - 601433N 0242820E - 602902N 0243934E	<u>900 FT MSL</u> SFC	UAV	AMC manageable area
EFD947W24 KELLUU-HELSINKI 602948N 0242123E - 602126N 0243338E - 601433N 0242820E - 601022N 0240633E - 602227N 0235409E - 602948N 0242123E	<u>1000 FT MSL</u> SFC	UAV	AMC manageable area
EFD947W25 KELLUU-HELSINKI 604055N 0240455E - 602948N 0242123E - 602227N 0235409E - 603500N 0234105E - 604055N 0240455E	<u>1100 FT MSL</u> SFC	UAV	AMC manageable area
EFD947W26 KELLUU-HELSINKI 605326N 0235124E - 604055N 0240455E - 603500N 0234105E - 604821N 0232658E - 605326N 0235124E	<u>1100 FT MSL</u> SFC	UAV	AMC manageable area
EFD947W27 KELLUU-HELSINKI 604310N 0230019E - 602804N 0231338E - 603500N 0234105E - 604821N 0232658E - 604310N 0230019E	<u>1000 FT MSL</u> SFC	UAV	AMC manageable area
EFD947W28 KELLUU-HELSINKI 602804N 0231338E - 601502N 0232714E - 602227N 0235409E - 603500N 0234105E - 602804N 0231338E	<u>1100 FT MSL</u> SFC	UAV	AMC manageable area
EFD947W29 KELLUU-HELSINKI 601502N 0232714E - 600446N 0233805E - 601022N 0240633E - 602227N 0235409E - 601502N 0232714E	<u>900 FT MSL</u> SFC	UAV	AMC manageable area
EFD947W30 KELLUU-HELSINKI 601935N 0243845E - 601622N 0244110E - 601259N 0244849E - 600828N 0244741E - 600632N 0243914E - 601433N 0242820E - 601935N 0243845E	<u>900 FT MSL</u> SFC	UAV	AMC manageable area
EFD947W31 KELLUU-HELSINKI 601433N 0242820E - 600632N 0243914E - 600223N 0241439E - 601022N 0240633E - 601433N 0242820E	<u>800 FT MSL</u> SFC	UAV	AMC manageable area
EFD947W32 KELLUU-HELSINKI 595720N 0234526E - 600223N 0241439E - 601022N 0240633E - 600446N 0233805E - 595720N 0234526E	<u>800 FT MSL</u> SFC	UAV	AMC manageable area
EFD947W33 KELLUU-HELSINKI 600223N 0241439E - 600632N 0243914E - 600716N 0250204E - 600359N 0250541E - 595353N 0242150E - 600223N 0241439E	<u>700 FT MSL</u> SFC	UAV	AMC manageable area

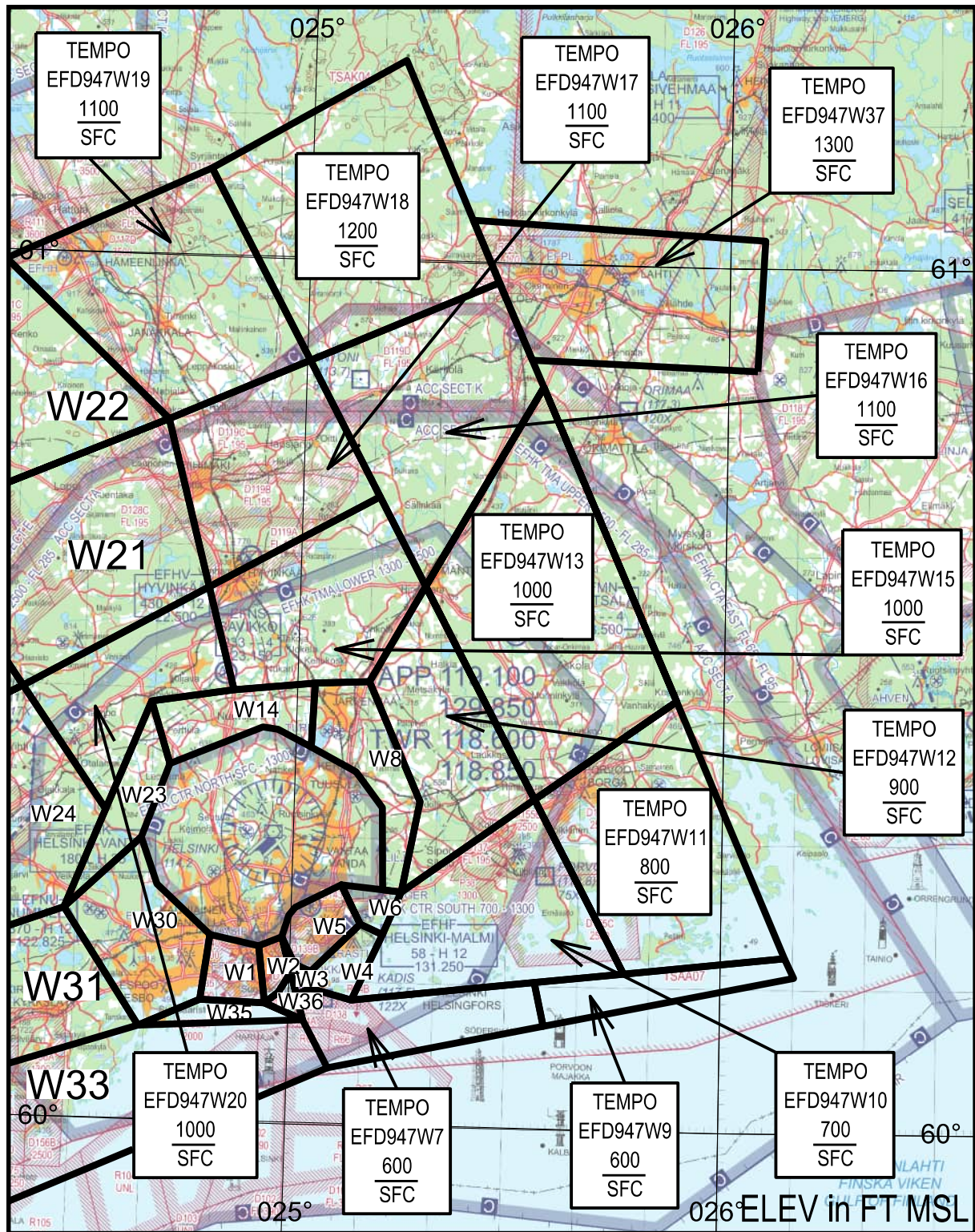
CONTINUES ON NEXT PAGE

Designation Lateral limits		Vertical limits	Activity type	Remarks
EFD947W34 KELLUU-HELSINKI 600223N 0241439E - 595353N 0242150E - 595219N 0235035E - 595720N 0234526E - 600223N 0241439E		700 FT MSL SFC	UAV	AMC manageable area
EFD947W35 KELLUU-HELSINKI 600632N 0243914E - 600828N 0244741E - 600822N 0245641E - 600716N 0250204E - 600632N 0243914E		700 FT MSL SFC	UAV	AMC manageable area
EFD947W36 KELLUU-HELSINKI 601032N 0250013E - 600908N 0245835E - 600822N 0245641E - 600716N 0250204E - 601032N 0250013E		600 FT MSL SFC	UAV	AMC manageable area
EFD947W37 KELLUU-HELSINKI 605254N 0260405E - 605325N 0253158E - 610302N 0252306E - 610158N 0260458E - 605254N 0260405E		1300 FT MSL SFC	UAV	AMC manageable area
ATS-palvelua antavat yksiköt / Units providing ATS service				
Unit	FREQ MHZ	OPR HR	Remarks	
ACC EFIN	127.425	H24		
ACC EFIN	125.225	H24		
ACC EFIN	132.675	H24		
ACC EFIN	121.300	H24		
ACC EFIN	134.575	H24		
ACC EFIN	123.775	H24		
ACC EFIN	136.650	H24		
APP EFHK	119.100	H24		
TWR EFHK	118.600	H24		
APP EFTU	120.475	HO		
TWR EFTU	118.300	H24		
APP EFUT	130.800	NOTAM		
TWR EFUT	130.800	NOTAM		
Huomioitavaa	<p>Vaara-alueella suoritetaan sähkölinjojen, metsätalouden ja määritettyjen alueiden tarkastuslentoja sekä tuotekehityslennoja miehittämättömällä ilmalaivalla. Operaatiokorkeus sähkölinjojen yläpuolella on 60-70 M AGL ja nopeus 25 km/h. Siirtymälennoilla korkeus on 60-150 M AGL ja nopeus 30-50 km/h. Lennätyskorkeus on aina 150 M AGL tai alapuolella.</p> <p>Miehittämättömällä ilma-aluksella ei ole sille varattua vaara-alueella väistövelvoitetta muuhun ilmailukäyttöön (REF ASM TTK 3.10).</p> <p>NOTAM aktivointia 7 vrk ennen toiminnan aloittamista (ICAO vaatimus) ei voida taata. NOTAM aktivointi tehdään viimeistään toiminnan aloittamista edeltävänä päivänä.</p> <p>Lennätystoiminnan vastuuhenkilön puhelinnumero ilmoitetaan alueen aktivoivassa NOTAM-tiedotteessa.</p> <p>Tämä AIP SUP julkaisu sisältää xml-siirtotiedoston AIXM 5.1 muodossa julkaistujen alueiden sivu- ja korkeusrajoista. Lisätietoja AIP Supplementtien AIXM-liitetiedoista löytyy AIC-tiedotteesta (https://www.ais.fi/ais/aica/AipAicA.htm).</p>			
Remarks	<p>Operation in the danger area is surveilling of power lines, forestry and defined areas as well as product development flights with unmanned blimp. Operation altitude above power lines is 60-70 M AGL and speed 25 km/h. Transition flight altitude is 60-150 M AGL and speed 30-50 km/h. Flying altitude is 150 M AGL or below at all times.</p> <p>Unmanned aircraft do not have to give way to other air traffic in a reserved danger area (REF ASM Handbook 3.10).</p> <p>ICAO 7-days advance notice (NOTAM) cannot be guaranteed. Activating NOTAM will be published no later than the previous day before the day of operations.</p> <p>The phone number for the person in charge of the flight operation will be announced in activating NOTAM.</p> <p>This electronic AIP SUP publication contains xml-file attachment in AIXM 5.1 format. More information related to AIP Supplement AIXM attachments can be found in AIC (https://www.ais.fi/ais/aica/AipAicA_en.htm).</p>			

TEMPORARY DANGER AREA EFD947 KELLUU-HELSINKI



TEMPORARY DANGER AREA EFD947 KELLUU-HELSINKI



TEMPORARY DANGER AREA EFD947 KELLUU-HELSINKI

