

AIP SUPPLEMENT - SUOMI / FINLAND

Aeronautical Information Service

www.ais.fi

Fintraffic ANS, PL 157, FI-01531 VANTAA, ais@fintraffic.fi

AIP SUP NR
164 / 2024

AIRAC

WEF
23 JAN 2025

KUUSAMON LENTOASEMA (EFKS), MITTARILÄ- HESTYMISMENETELMÄN ILS Y or LOC Y RWY 12 KÄYTTÖÖNOTTO

REF AIP AD 2 EFKS

Tämän supplementin liitteenä on julkaistu mittarilähestymismenetelmä EFKS ILS Y or LOC Y RWY 12. Menetelmän tarkoituksena on tukea toimintaa GNSS-katkos- tai häiriötilanteissa.

KUUSAMO AERODROME (EFKS), INTRODUC- TION OF INSTRUMENT APPROACH PROCEDURE ILS Y or LOC Y RWY 12

REF AIP AD 2 EFKS

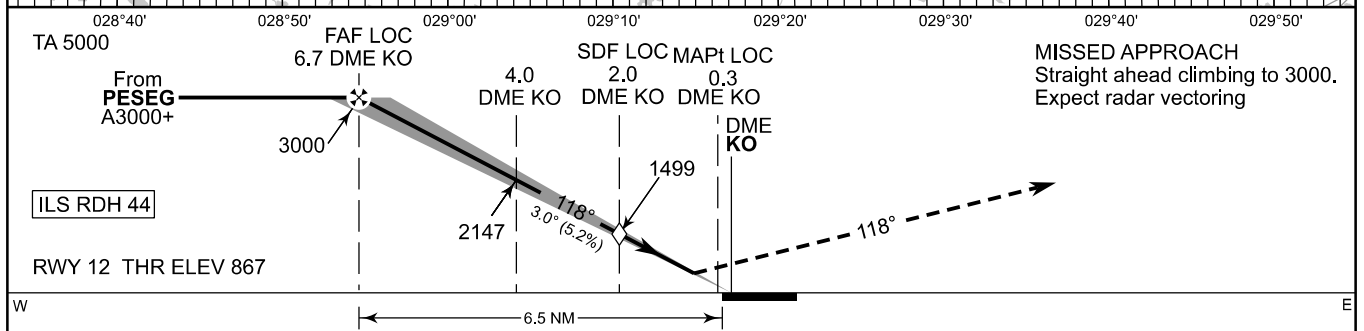
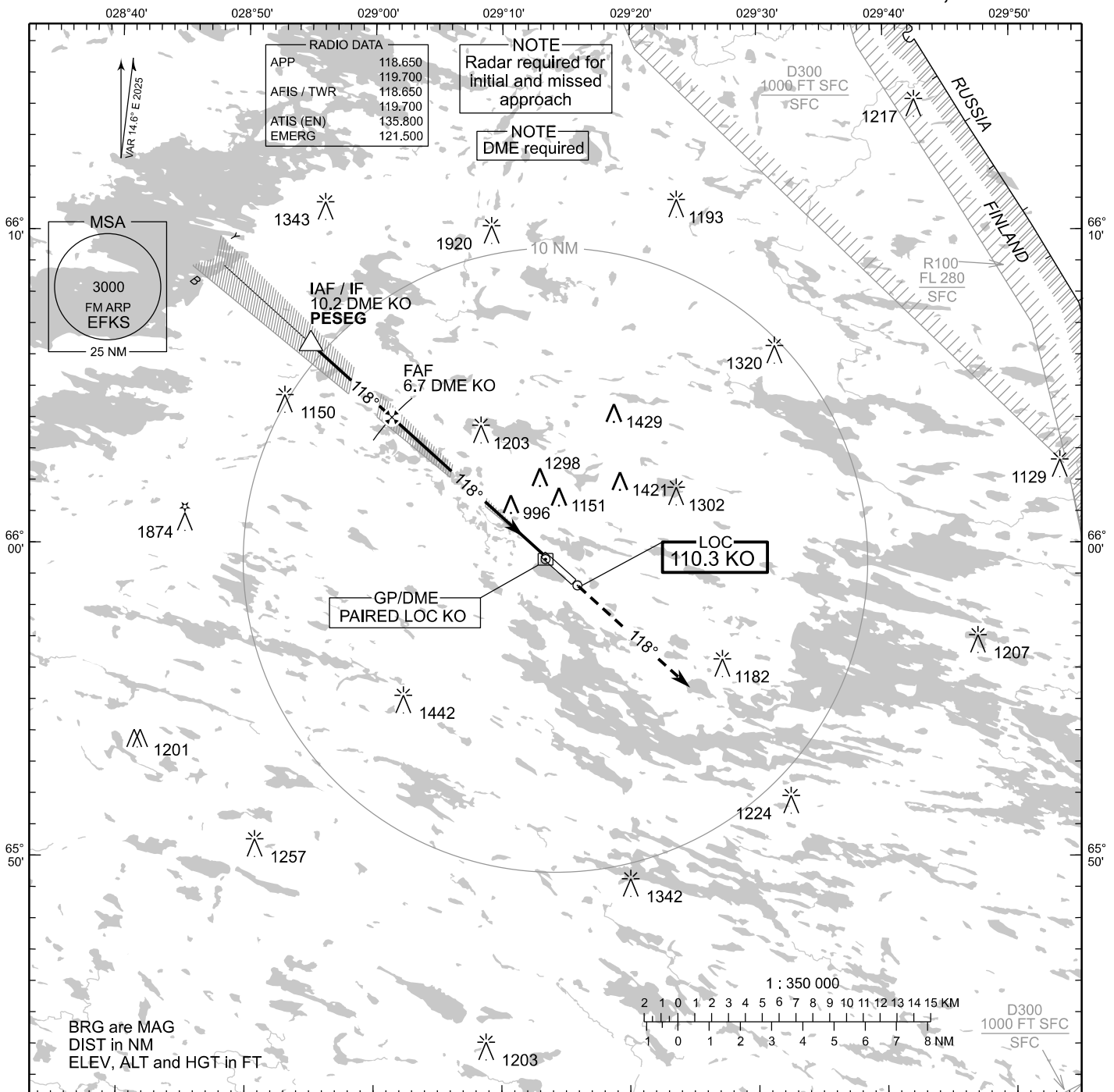
The instrument approach procedure EFKS ILS Y or LOC Y RWY 12 has been published as an Appendix to this supplement. The purpose of the procedure is to support operations in situations of GNSS outage or degradation.

LIITE / APPENDIX: EFKS ILS Y or LOC Y RWY 12

**INSTRUMENT
APPROACH CHART - ICAO**

ELEV 868 FT
HEIGHTS RELATED TO
THR RWY 12 ELEV 867 FT

ILS Y or LOC Y RWY 12
KUUSAMO AERODROME
KUUSAMO, FINLAND



NM	10	5	0	5	10	NM
OCA (H)	A	B	C	D		
ILS CAT I	1031 (164)	1040 (173)	1049 (182)	1059 (192)		
LOC	1250 (380)					
LOC W/O SDF	1500 (630)					
Circling	1450 (580)	1600 (730)	1820 (950)	1830 (960)		

	kt	90	100	120	140	160
FAF - MAPt 6.4 NM	min:sec	4:17	3:51	3:13	2:45	2:25
Rate of descent	ft/min	480	530	640	740	850

Timing not authorized for defining the MAPt